

[SPARE BRICKS – A PINK FLOYD TRIBUTE BAND – RIDER 2017]

Lista wejść:					
1	STOPA ŚRODEK		Beta 91A	krótki statyw	
2	STOPA		Beta 52	-	
3	WERBEL WIERZCH		sm57	krótki statyw	
4	WERBEL SPÓD		sm57	krótki statyw/ klips	
5	HIHAT		e914	krótki statyw	
6	KOCIOŁ1		e604	klips	
7	KOCIOŁ2		e604	klips	
8	KOCIOŁ 3		e604	klips	
9	KOCIOŁ 4		e604	klips	
10	ROTOTOM1		e604	klips	
11	ROTOTOM2		e604	klips	
12	ROTOTOM3		e604	klips	
13, 14	BLACHY	STEREO	2x e914	2x długi statyw	
15	MODUŁ PERK.		di.Box	-	
16	BAS		di.Box	-	
17, 18	GITARA ELEKTRYCZNA	STEREO	2x sm57/ e609	2x krótki statyw	
19	GITARA AKUSTYCZNA PAWEŁ		di.Box	-	
20	GITARA AKUSTYCZNA JACEK		di.Box	-	
21, 22	KLAWISZ	STEREO	2x di.Box	-	
23, 24	KOMPUTER, DŹWIĘKI	STEREO	2x di.Box	-	
25, 26*	V-SYNTYZATOR PAWEŁ	STEREO	2x di.Box	-	
27, 28*	V-SYNTYZATOR JACEK	STEREO	2x di.Box	-	
29, 30	KOMPUTER, CHÓRKI	STEREO	2x di.Box	-	
31	WOKAL AGNIESZKA		Beta58	own	długi statyw
32	WOKAL JACEK		sm58	own	długi statyw
33	SAKSOFON		pro35/atm350		klips
34	CHÓR MŁODZIEŻY 1		kardioidalny pojemnościowy**		długi statyw
35	CHÓR MŁODZIEŻY 2		kardioidalny pojemnościowy**		długi statyw
36	CHÓR MŁODZIEŻY 3		kardioidalny pojemnościowy**		długi statyw
37, <+	CHÓR MŁODZIEŻY 4		kardioidalny pojemnościowy**		długi statyw
8x długich, 6x krótkich; 4x Sm57; 14x Di.Box; 7x pojemności, 7x kotłów; Stopa.					
* Tylko w przypadku programu Dark Side of the Moon!					
** Wielkomembranowe, w plenerze gąbkowe filtry.					

ekran

MICHAŁ

BĘBNY

AUX5/6
MIKROFON



2x 230V

TOMEK

KLAWISZ

AUX4



2x 230V

CHÓR MŁODZIEŻY

3x 230V

PAWEŁ
AGNIESZKA

ELEKTRYCZNA

AKUSTYCZNA
VSYNTH



2x 230V

AUX1

WOKAL

CHÓRKI
SAKSOFON



2x 230V

AUX2

JACEK
WOKAL
KOMPILER
VSYNTH

WOKAL

BAS
AKUSTYCZNA



4x 230V

AUX3

front

SYSTEM FRONTOWY/MIKSER:

System główny dopasowany i zestrojony do miejsca, z pokryciem całego obszaru widowni. Trójdrożny, bądź czterodrożny. Optymalnie wyposażony w procesor sterujący z możliwością dostrojenia przez realizatora w czasie próby. System w zależności od potrzeb musi mieć dodatkowo frontfill/outfill. W przypadku koncertu z dźwiękiem przestrzennym – dodatkowo głośniki surround L/R z tyłu lub z boku widowni (+ centralny, tylko w przypadku jeśli już jakiś wisi).

Subwoofery w układzie kierunkowym, najchętniej STEROWANE z AUX. Mono-blok, stereo – jak miejsce pozwoli, ważne żeby grało w widowni, a nie w scenę (do tyłu).

Mikser cyfrowy z odpowiednią ilością torów mikrofonowych, obsługą dźwięku przestrzennego, możliwością zapięcia delaya na każdym torze mikrofonowym, zmienną polaryzacją sygnału i napięciem „phantomowym”, oraz min. 8 grupami VCA, z możliwością realizacji jednocześnie min. 6 torów AUX monitorowych (jeśli nie ma stanowiska monitorowca) oraz minimum 4 procesorów efektowych i 4 grup stereo. W przypadku miksera analogowego wymagania są identyczne + niezbędna ilość peryferii tj. min. 12 kompresorów i 3 procesory efektowe klasy TC-MONE/D-TWO wwyż.

Preferowane urządzenia to: Midas PRO, Yamaha C/QL.

Mikser absolutnie musi być zainstalowany na środku widowni, optymalnie NIE z tyłu pod ścianą. Nie jest możliwa realizacja z osobnych pomieszczeń, czy zza okna „reżyserki”. Nie ma od tego wyjątków.

SYSTEM MONITOROWY:

Dostosowany do wielkości sceny i miejsca, standardowo 4 niezależnych torów podłogowych. Dla perkusisty dwa kanały XLR (Stereo), do miksera przy zestawie bębnow. Optymalnie z zainstrowanymi EQ tercjowymi/parametrycznymi (4 filtry minimum) na każdym torze. Dla perkusisty dwa kanały XLR (Stereo), do miksera przy zestawie. Komfortową sytuacją jest obecność „Monitorowca”, jeżeli jednak frontowy mikser pozwala na realizację wszystkich wysyłek efektów, grup i subbasu, chętnie zrealizujemy z niego dodatkowo monitory.

MIKROFONY:

W zasadzie wszystkie mikrofony to standardy ogólnie dostępne, własne mikrofony zaznaczone w riderze. W przypadku braku jakichś mikrofonów istnieje możliwość dopózyczenia (po uprzednim kontakcie telefonicznym).

PROJEKCJE:

- osobny załącznik

KONTAKT:

realizator (tylko szczegóły techniczne) - Krzysztof Laszczyński – tel. 693 995 997 – krzyfonia@gmail.com

manager (wszelkie ustalenia organizacyjno-finansowe) - Dariusz Naworski – tel. 510 069 388 –

Dariusz.Naworski@muzykapinkployd.pl

OŚWIETLENIE

- **Robe Pointe** x10 - mode 1
- **Robe Robin** Led Wash 800 x13- mode 3
- **Molefay Four** x4
- **JTE Pixel Par 90** x24
- **Chauvet Geysler RGB** x4
- **MDG Atmosphere** + FAN x2

Ilość sprzętu do sceny 10m x 8m x 7m w przypadku większej sceny proszę o kontakt z realizatorem ponieważ ilość urządzeń może ulec zmianie.

- Konsola - GrandMA 2 Ultra Light/ Light/ Fullsize
- Robe Pointe - zamienniki: Brak
- **Robe Robin Led Wash 800** - zamienniki: **Robe Spider/ Robin Led Wash 600/**

Mac Aura

- **MDG Atmosphere** - Jedynie Hazery renomowanych marek z dedykowanymi płynami.
- **JTE PixelPAR** oraz **Chauvet Geysler RGB** przywozi ze sobą zespół. Firma zapewniająca technikę zobowiązana jest do zapewnienia jednej wolnej linii DMX do podłączenia do konsoli.






Pełną listę sprzętu dostarczaną przez firmę zapewniającą technikę należy przesłać minimum 14 dni przed koncertem w celu weryfikacji na adres: gostkowski.mat@gmail.com oraz skontaktować się telefonicznie z realizatorem.

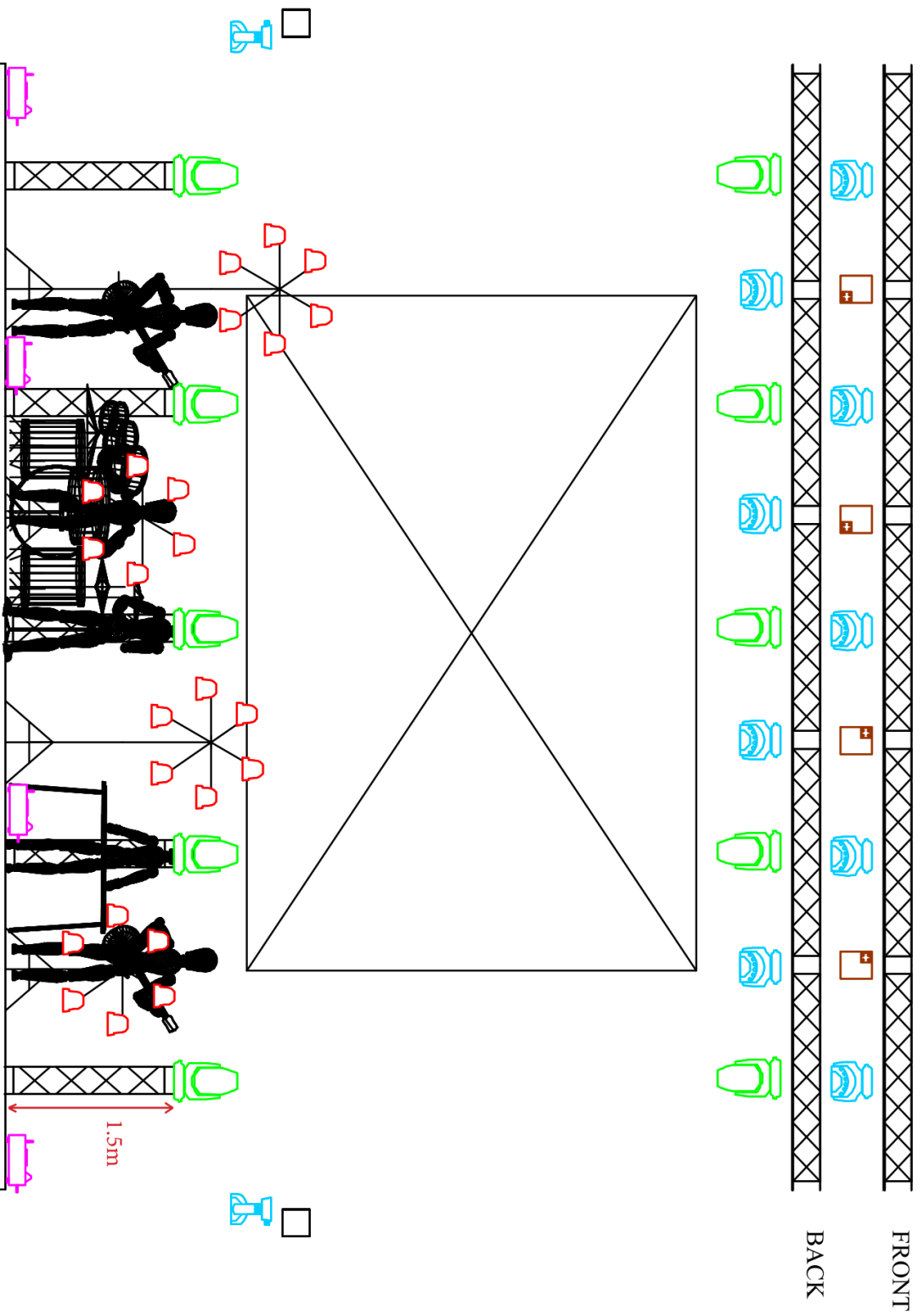
KONTAKT:

realizator - Mateusz Gostkowski - tel. 798179036 - gostkowski.mat@gmail.com

manager (wszelkie ustalenia organizacyjno-fnansowe)- Dariusz Naworski – tel. 510 069 388 –

Dariusz.Naworski@muzykapinkployd.pl

Symbol	Name	Count	Fixture Options
	Robin Pointe	10	Mode: 1
	Pixel Par 90	24	Mode: 3 Channel
	Geyser RGB	4	
	Robin LEDWash 800	13	Mode: 3
	Molefay Four Light	4	

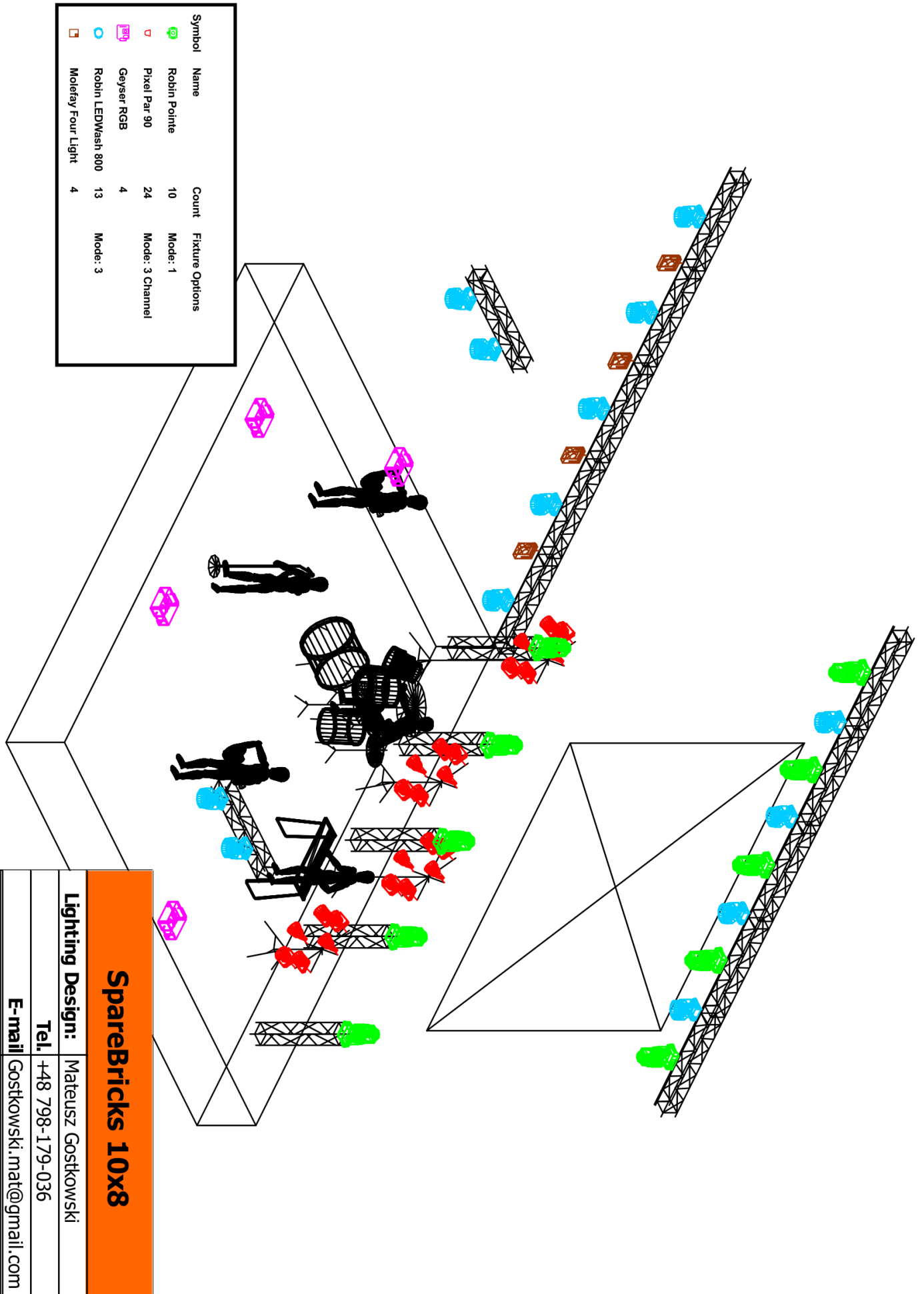







SpareBricks 10x8

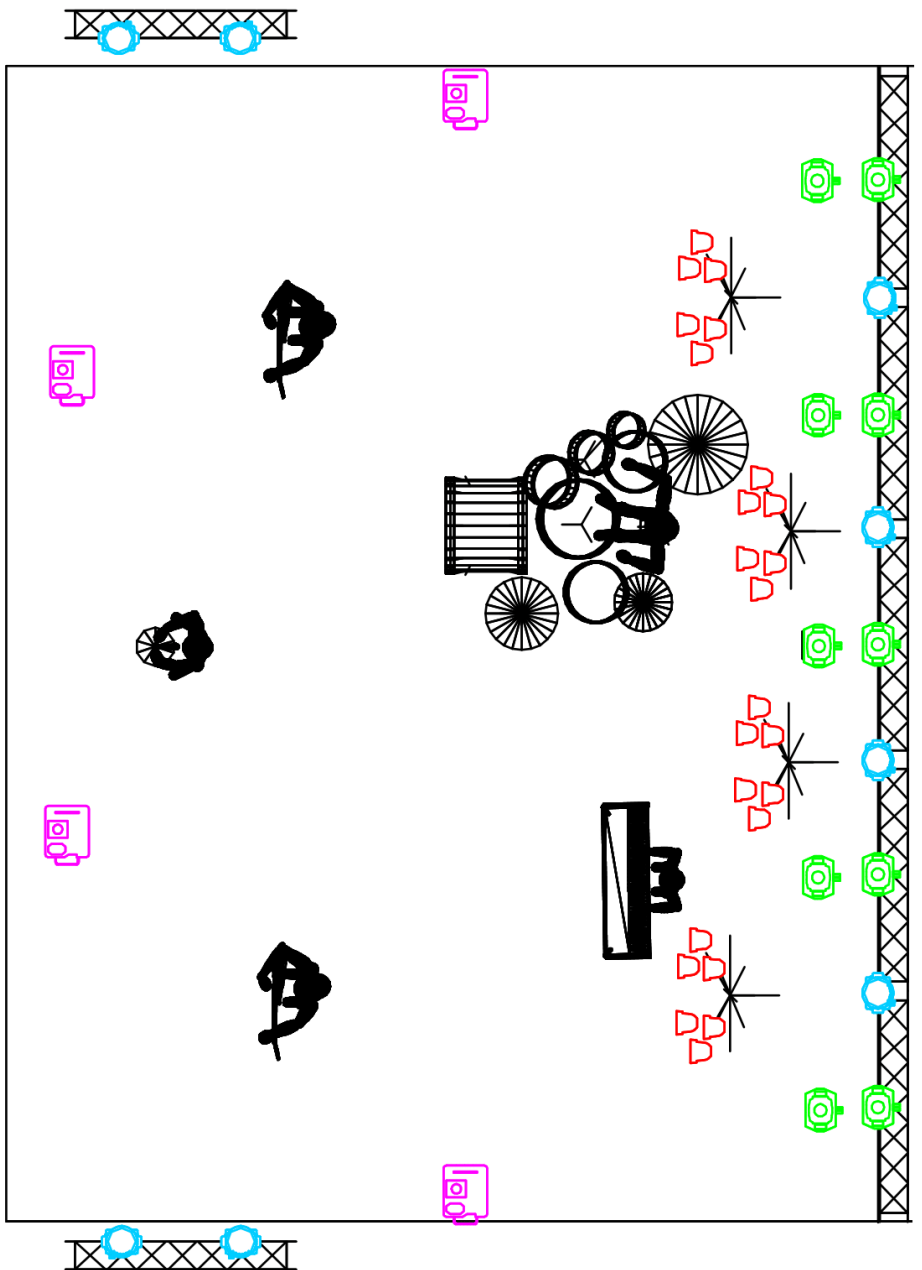
Lighting Design: Mateusz Gostkowski

Tel. +48 798-179-036

E-mail Gostkowski.mat@gmail.com



Symbol	Name	Count	Fixture Options
	Robin Pointe	10	Mode: 1
	Pixel Par 90	24	Mode: 3 Channel
	Geysier RGB	4	
	Robin LEDWash 800	13	Mode: 3
	Molelay Four Light	4	



SpareBricks 10x8	
Lighting Design:	Mateusz Gostkowski
Tel.	+48 798-179-036
E-mail	Gostkowski.mat@gmail.com